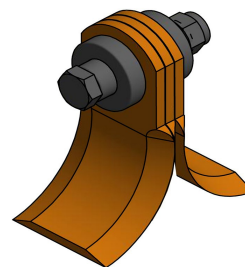
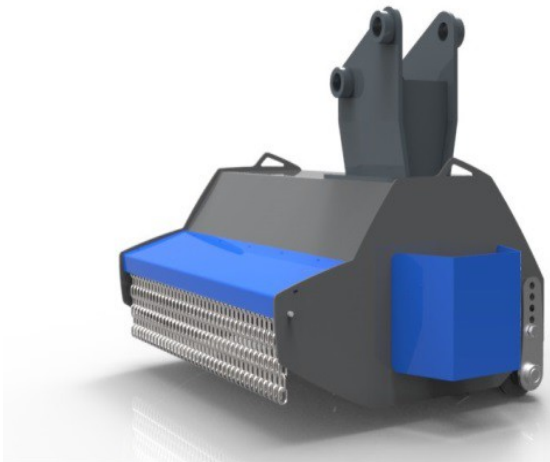


HYDRAULISCHER HECKENMÄHER LS1-LS2 C



- Geeignet für Maschinen z.B. Minibagger von 1,2 bis 3 t.
- Schnittbreite 600mm bis 800mm, geeignet für Gras, Gestrüpp und Hecken bis \varnothing 2 cm.
- Doppelgeschirmte Abeckung.
- Motorschutzwächter mit Rücklaufventil.
- Einstellbare Höhe der hinteren Rollen: Drei Positionen für die Schnitthöhe.
- Rotoraufnahme mit geschützten einstellbaren Qualitäts-Doppellagern.
- Rotor mit vergüteten Messern der Form Y 40x6.
- Hydraulischer Zahnradpumpenmotor.
- Direktantrieb
- Ventilblock mit Schlag- und Kavitationsschutz.
- Standardaufnahme mit Bolzen.

MODELL	Bagger (t)	Schnittbreite	Gewicht	Ölfluß (l/min)	Öldruck (bar)	TRANSMISSION	Abmaße (cm)	Y Messer Anzahl, Typ
LS1-600C	1,2 -2,5	600	85	20-30	170 - 200	Direkt	80-65-55	24 (40X6)
LS2-600C	2,0 – 3,0	600	97	20-30-50	170 - 200	Direkt	80-65-55	24 (40X6)
LS2-800C	2,0 – 3,0	800	107	20-30-50	170 - 200	Direkt	100-65-55	32 (40X6)